

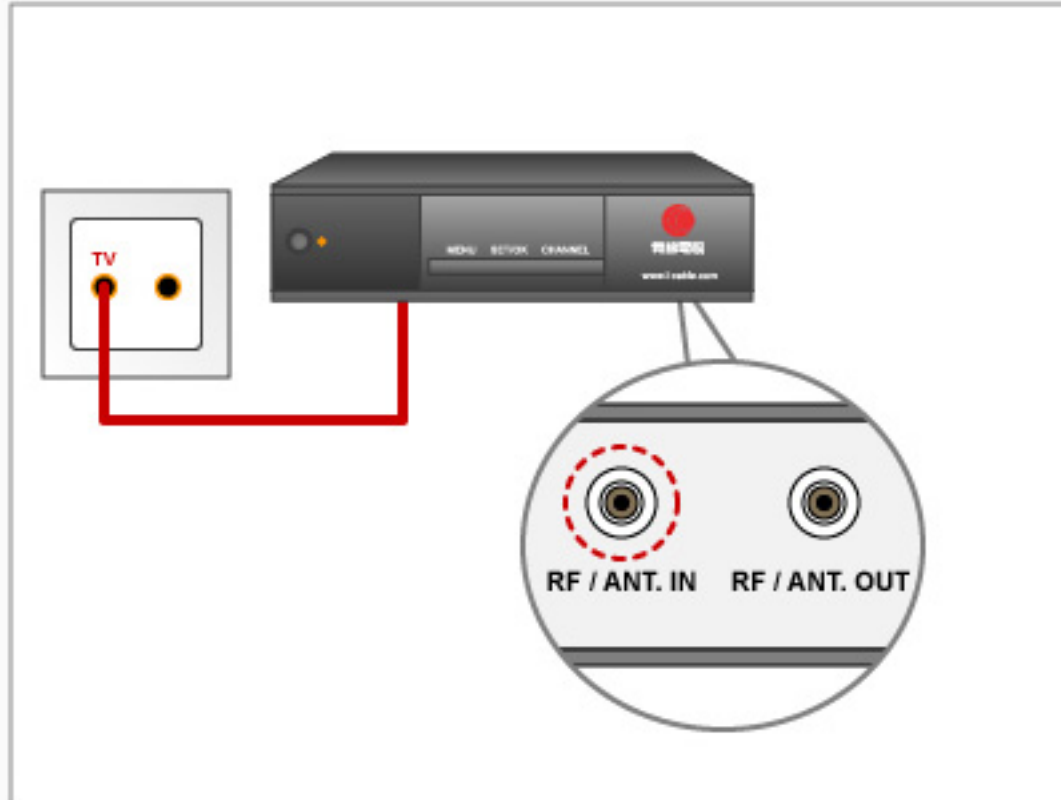


接駁數碼電視廣播設備方法

[返回](#)[列印](#)

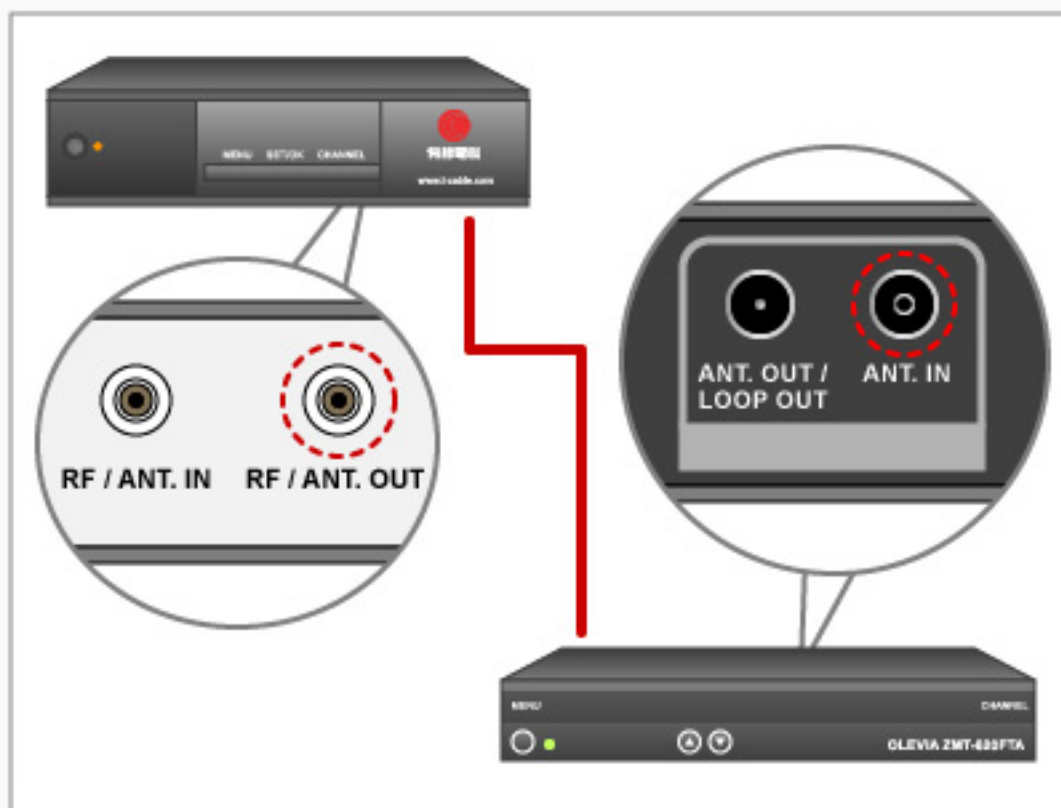
標清電視

步驟 1 :



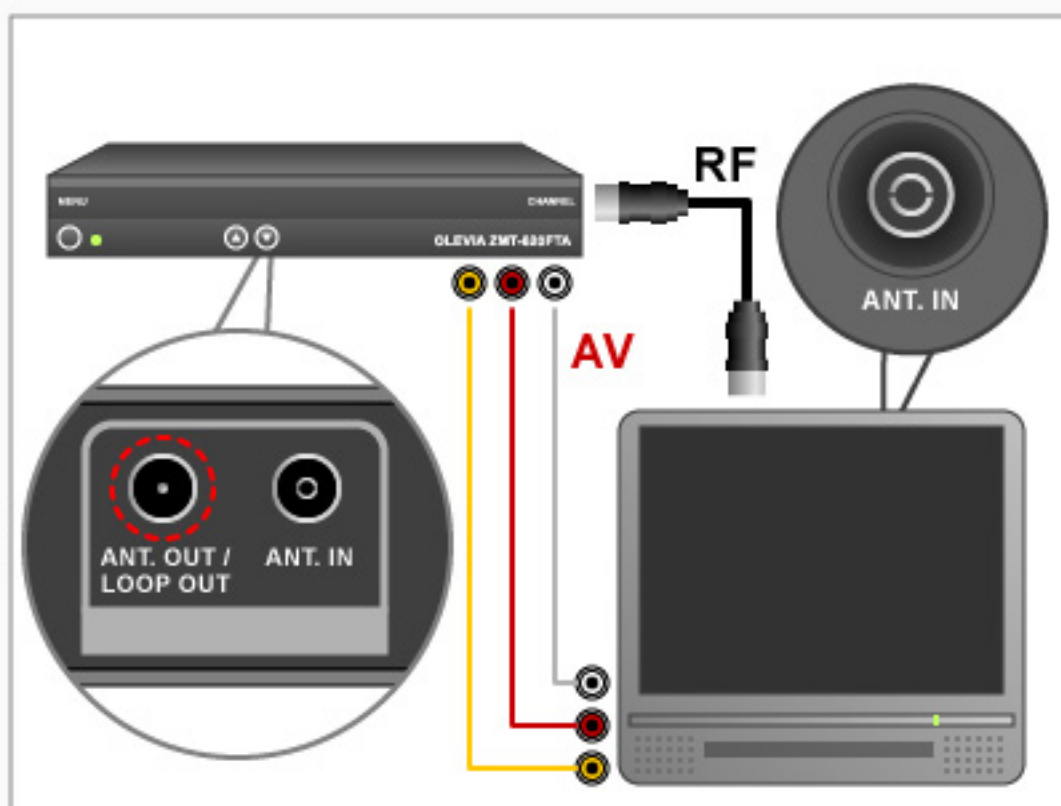
請確定有線電視機頂盒及基本版接收器電源線插入合適的電源插座。然後通過**RF IN / ANT. IN**接頭將有線電視機頂盒連接到您的天線。

步驟 2 :



再通過有線電視機頂盒**RF OUT / ANT. OUT** 接頭連接到您的基本版接收器**RF IN / ANT. IN**。

步驟 3 :



再將你的電視機天線位，連接到基本版接收器的**ANT OUT**或**LOOP OUT**接頭。最後把綜合視頻接頭(**AV CORD**)連接你的電視機及基本版接收器。