

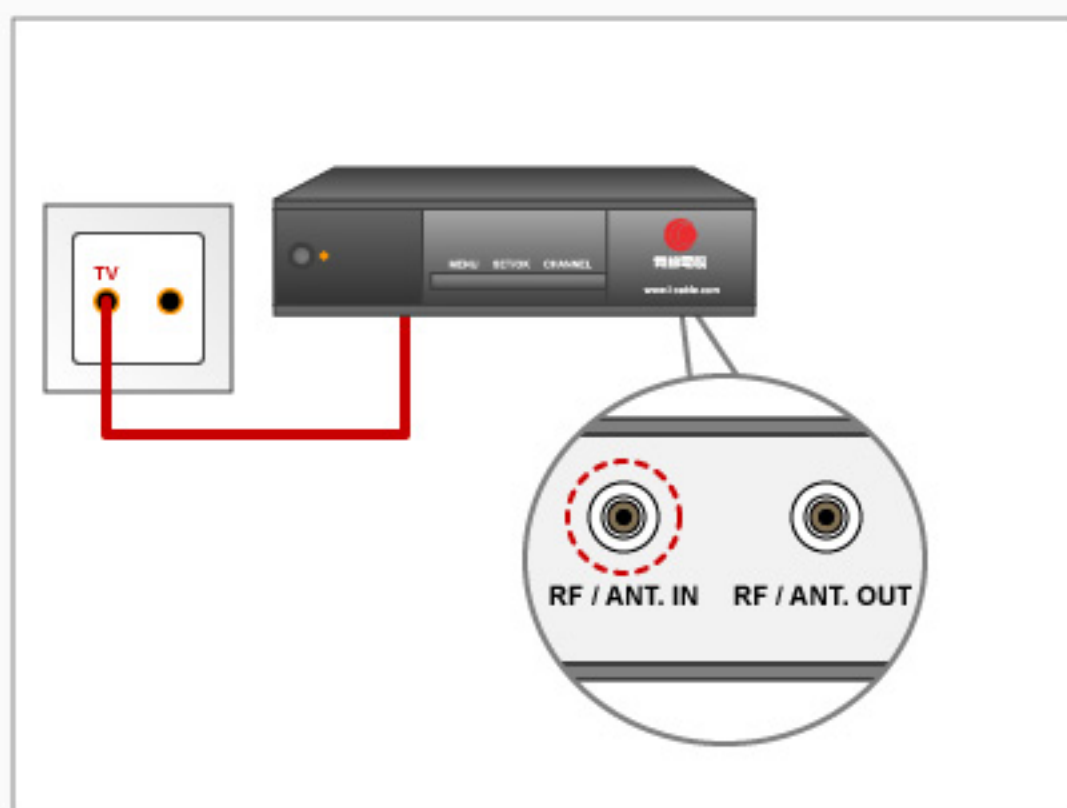


## 接駁數碼電視廣播設備方法

[返回](#)[列印](#)

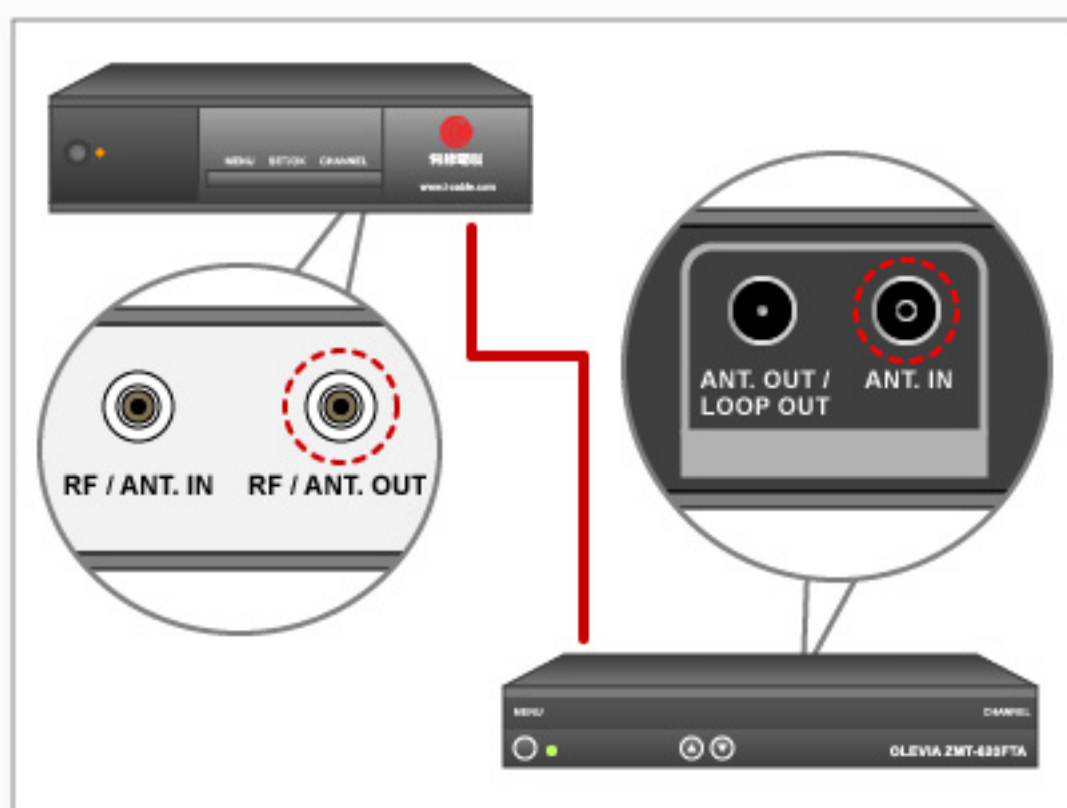
### • 高清電視 (支援 HDMI 高清多媒體插頭)

#### 步驟 1 :



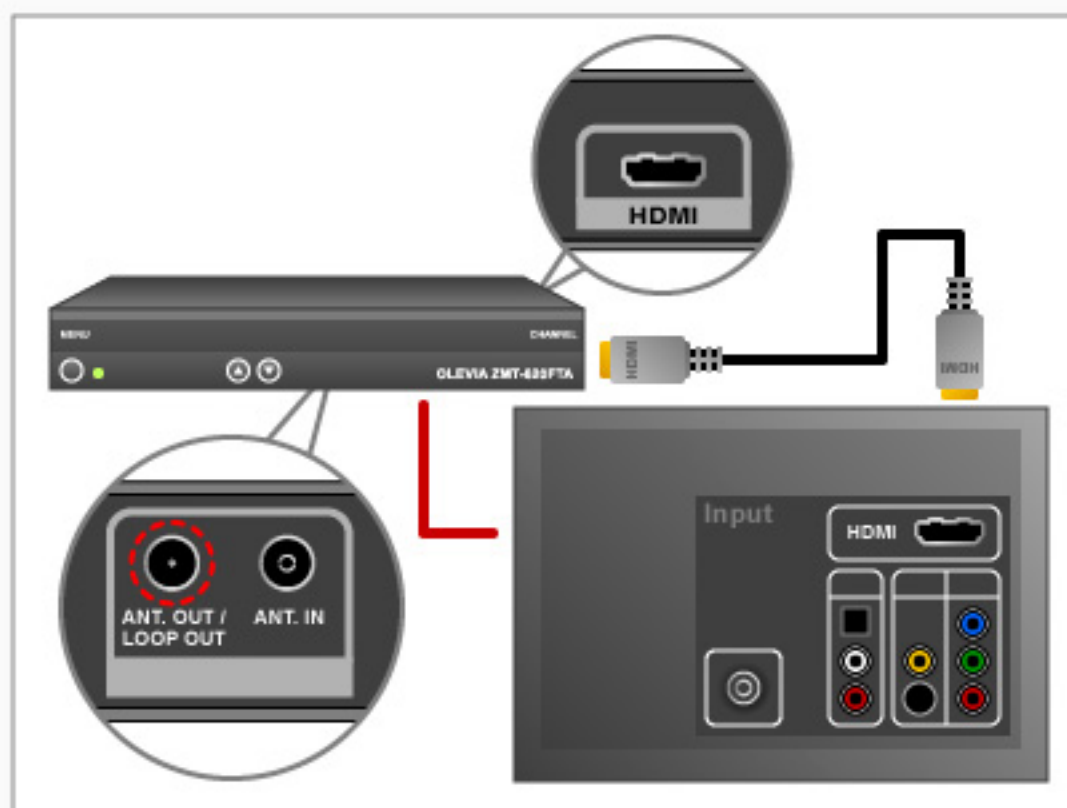
請確定有線電視機頂盒及升級版接收器電源線插入合適的電源插座。然後通過**RF IN**接頭將有線電視機頂盒連接到您的天線。

#### 步驟 2 :



再通過有線電視機頂盒**RF OUT / ANT. OUT**接頭連接到您的升級版接收器**ANT. IN**。

#### 步驟 3 :



將你的電視機天線位，連接到升級版接收器的**ANT. OUT**或**LOOP OUT**接頭。最後將升級版接收器的**HDMI**輸出連接到你的電視機的一個**HDMI**輸入就可以了