



接駁數碼電視廣播設備方法

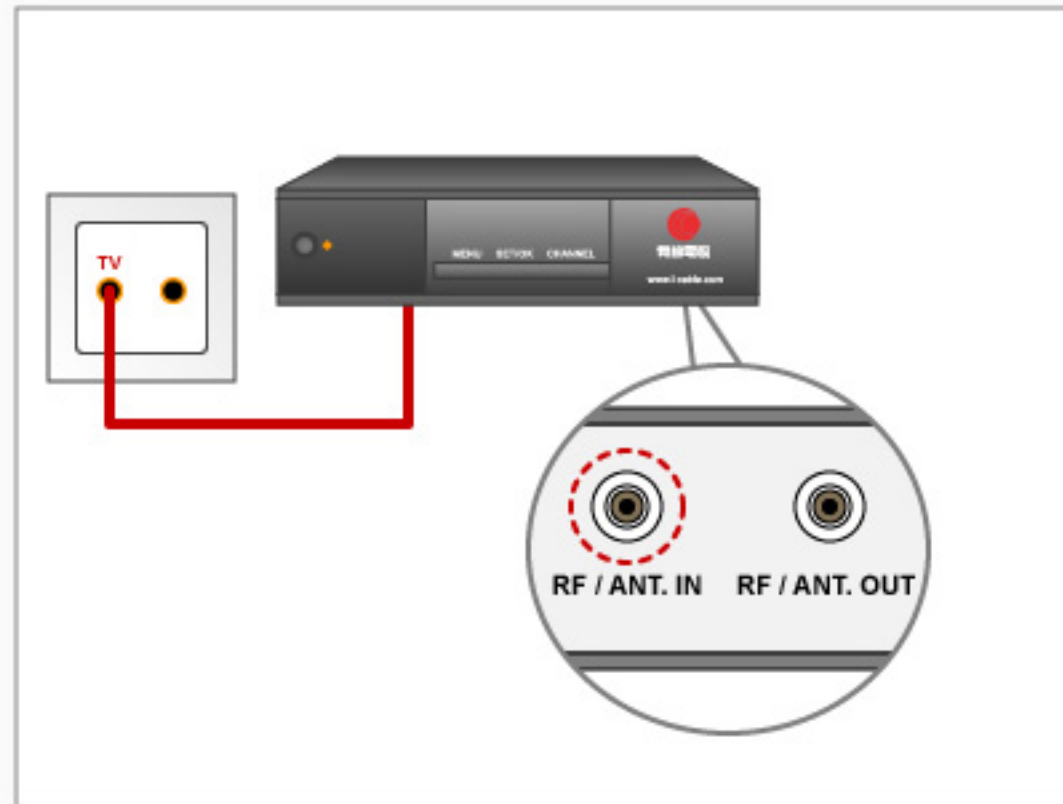


返回

列印

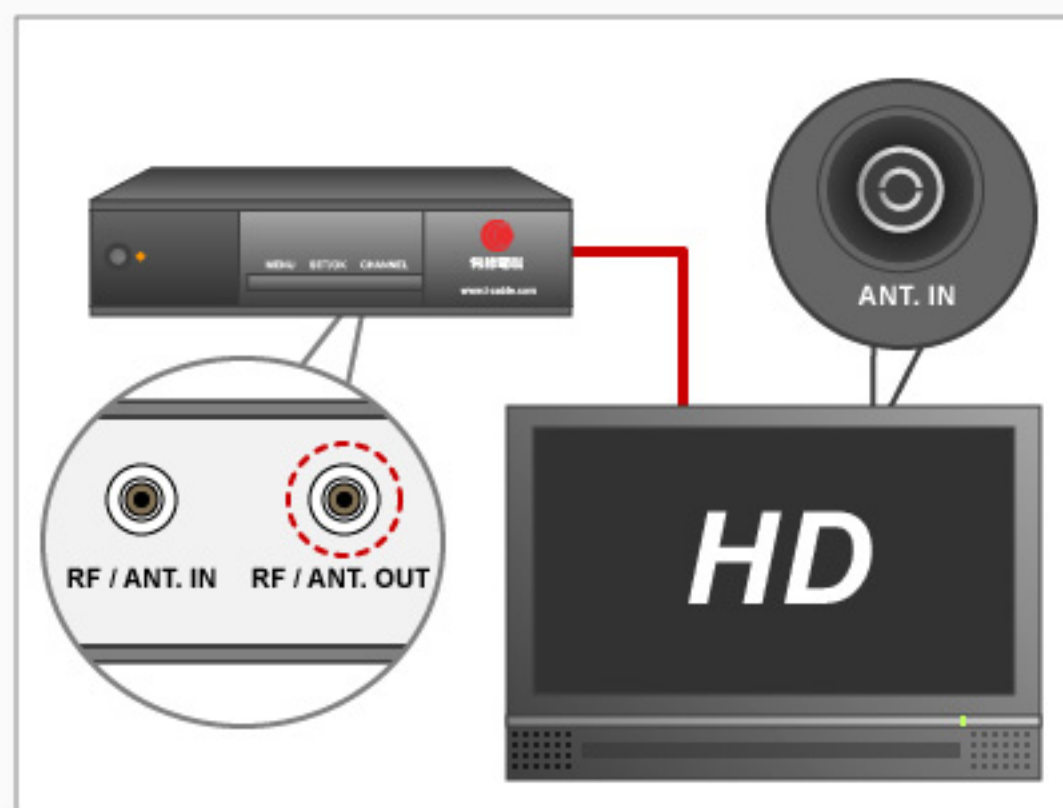
內置解碼器的綜合數碼電視機之接駁方法：(市場尚未推出)

步驟 1：



請確定有線電視機頂盒電源線插入合適的電源插座。然後通過RF IN / ANT.IN接頭將有線電視機頂盒連接到您的大廈天線。

步驟 2：



再通過有線電視機頂盒RF OUT / ANT OUT接頭連接到您的支援數碼高清廣播電視機ANT. IN。